

Adagio - 3^o étage N° : **pv.A33**

A33 - Surf. Habitables	
Pièces	SURFACE
SALON / CUIS.	39.17 m ²
Chambre 3	13.27 m ²
Chambre 4	13.14 m ²
Chambre 1	12.69 m ²
Chambre 2	9.85 m ²
ENTREE	6.86 m ²
SDB	6.27 m ²
DGMT	3.54 m ²
WC	2.64 m ²
SDE	2.25 m ²
109.68 m ²	
SOUS TOITURE	
Terrasse 1	15.42 m ²
Terrasse 2	104.34 m ²
Terrasse 3	8.43 m ²
Terrasse 4	8.13 m ²

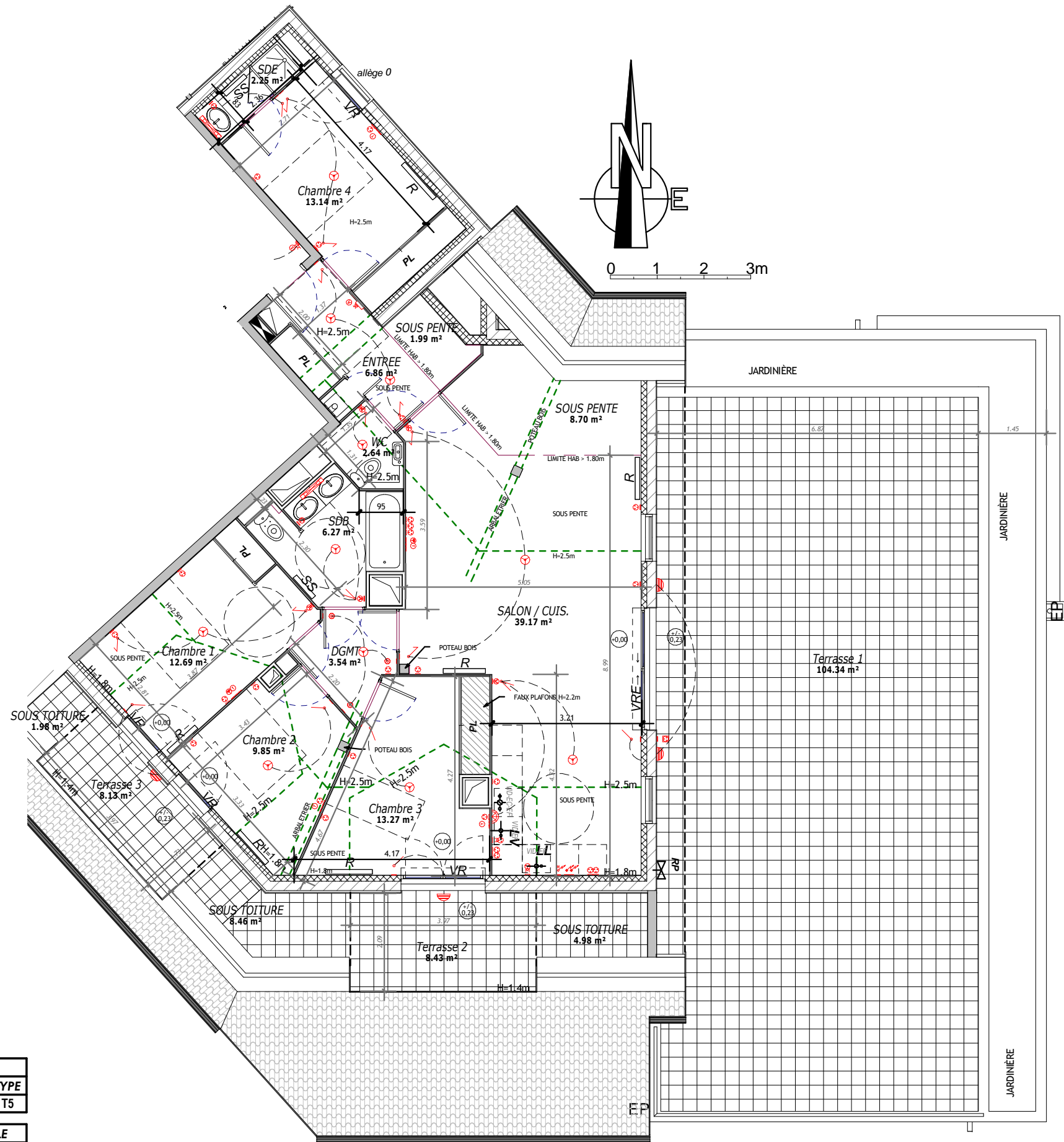
Surfaces habitables des chambres comprenant la surface du placard.
SDB : Salle de Bain
SDE: Salle d'eau
DGMT: Dégagement

DATE :	Nature de la modification :	Indice :

HAUTEUR SOUS PLAFOND: VARIABLE

LÉGENDE

- Prise de courant monophasée 220V/16A (H par défaut 40cm)
- Prise de courant monophasée 220V/16A (Hauteur comprise entre 90 et 130cm, placée à proximité de l'interrupteur)
- Prise de courant pour équipement spécialisé
- Alimentation en attente FOUR ou Plaques de cuisson
- Alimentation en attente Hotte
- Alimentation en attente
- Prise de courant étanche monophasée 220V/16A
- Télérupteur - bouton poussoir
- Interrupteur va et vient
- Interrupteur simple
- Interrupteur double
- PRISE TV
- TELEPHONE RJ45
- Régulateur / Programmeur / Indication des consommations
- Interphone (H comprise entre 90 et 130cm)
- Sonnette (H comprise entre 90 et 130cm)
- Chaudière gaz à condensation
- Tableau électrique
- Radiateur
- Point central lumineux en attente
- Point Lumineux Mural en attente
- Applique étanche
- Bandeau lumineux de salle de bain Luminaire classe II
- Robinet de puisage



A33		
N°	Surf.	TYPE
33	109.68 m ²	T5

A33 - S. UTILE		
N°	Surf.	TYPE
33	120.37 m ²	T5